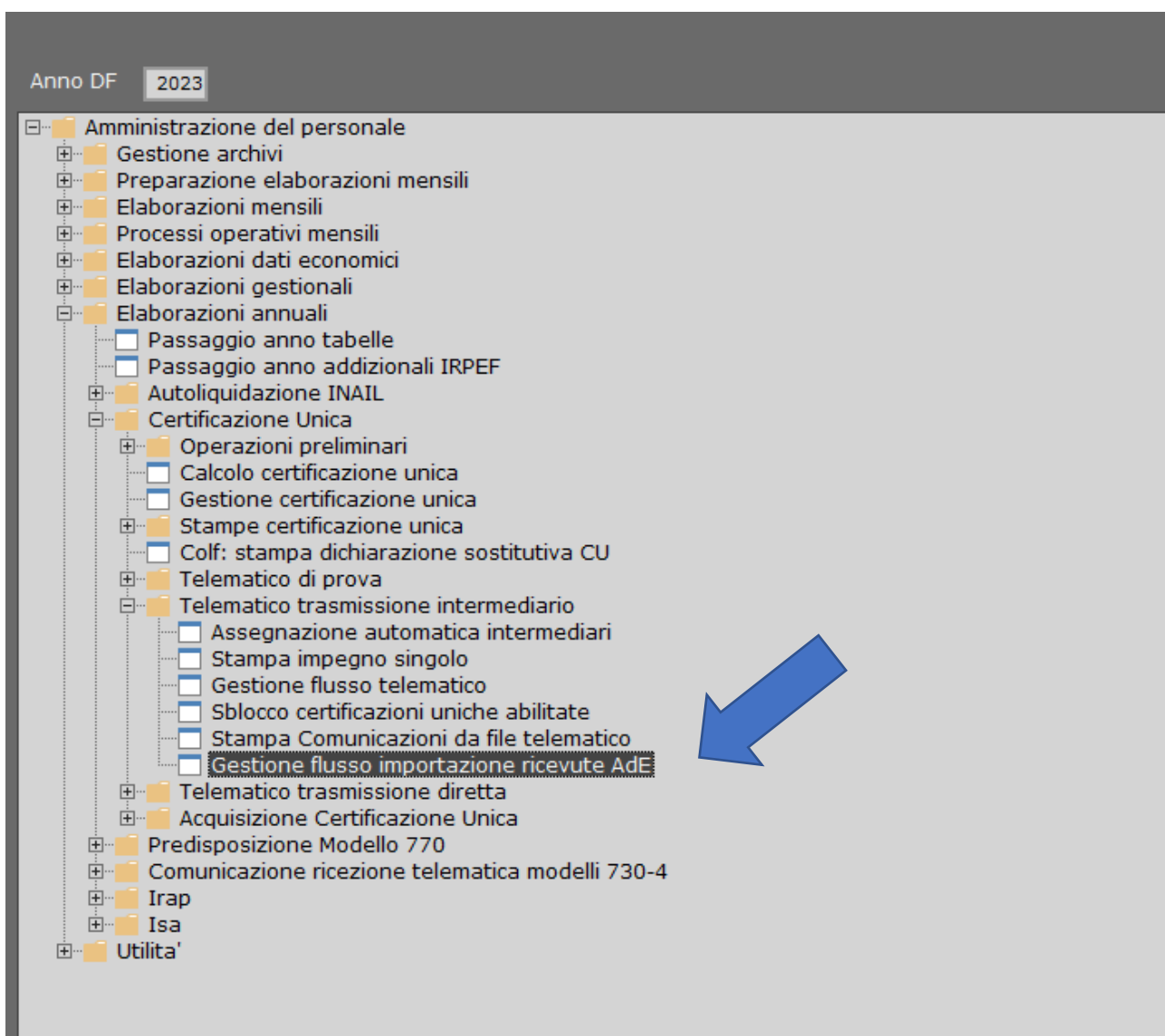
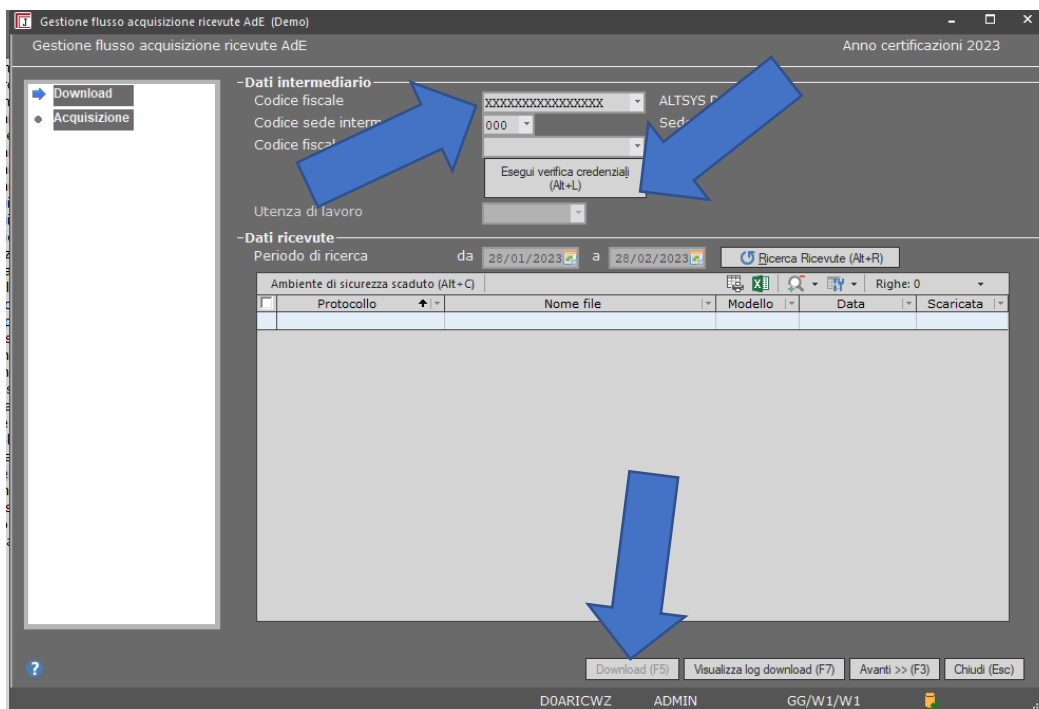


RICEVUTE CU 2023 E REINVIO DELLE CU SCARTATE

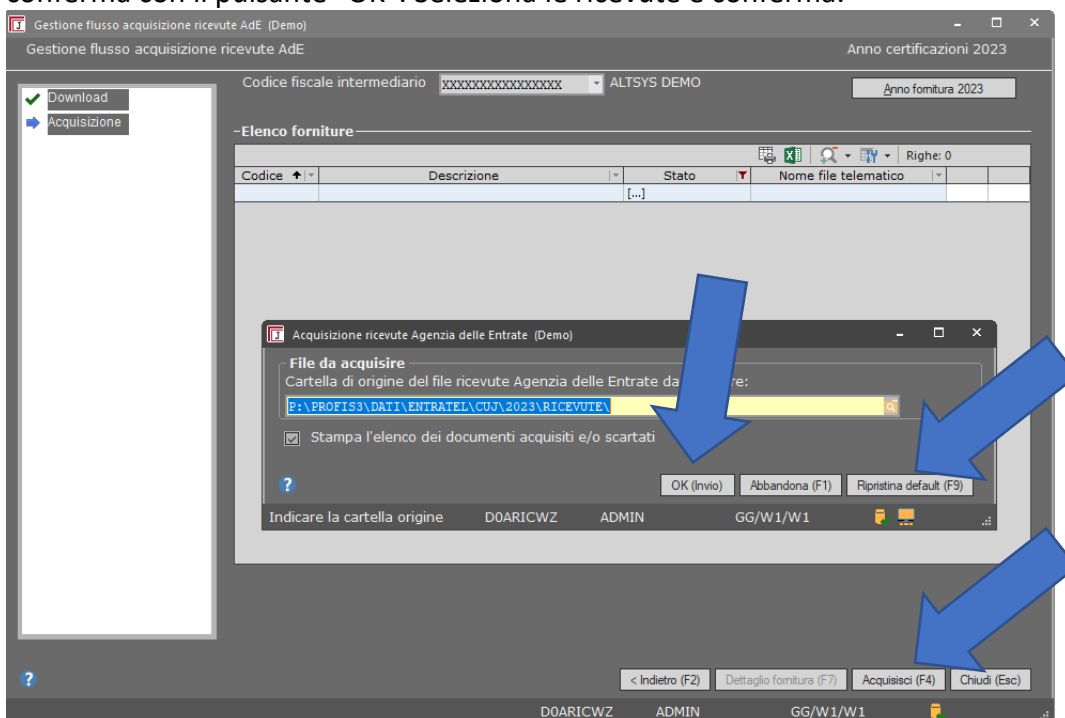
- 1) Per effettuare il download delle ricevute Cu2023 accertati di aver effettuato tutti gli aggiornamenti. Poi vai in “**Elaborazioni annuali > Certificazione Unica > Telematico trasmissione intermediario > Gestione flusso importazione ricevute Ade**”.



2) Seleziona l'intermediario e, dopo aver verificato le credenziali, seleziona l'utenza di lavoro. Ora procedi con "Ricerca Ricevute". Seleziona tutte le ricevute e poi premi il tasto "Download". Terminato il download, premi il pulsante "AVANTI".

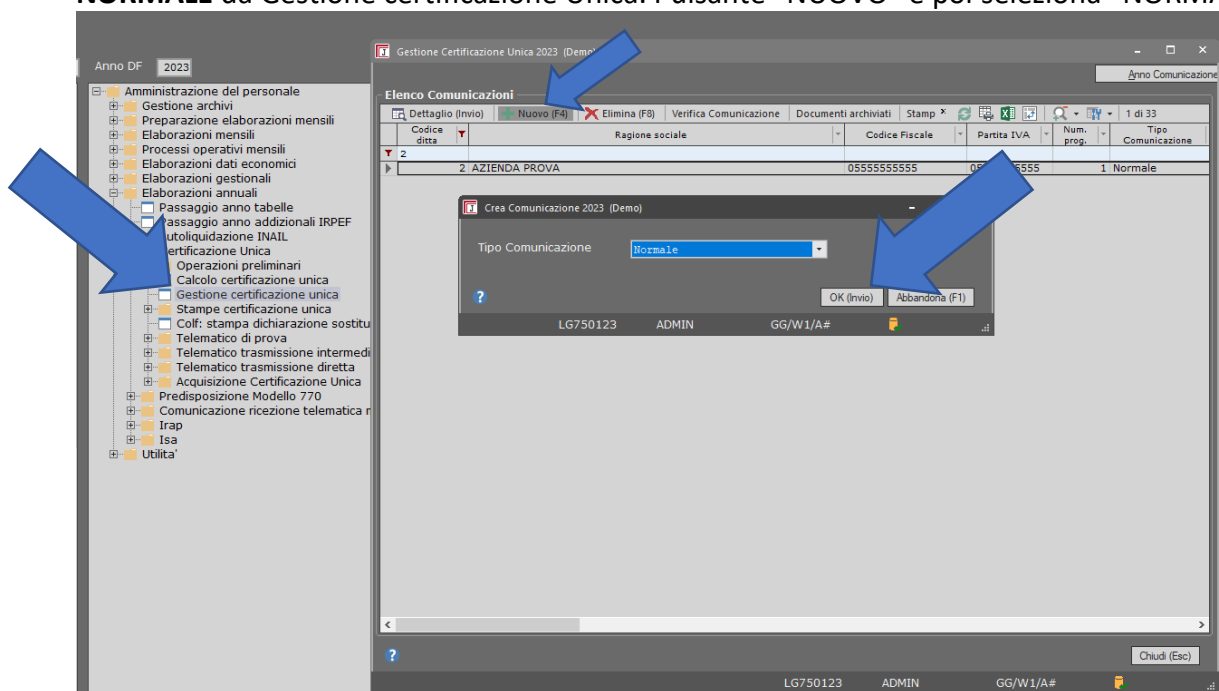


3) Dalla sezione Acquisizione premi il pulsante "ACQUISISCI" e poi il pulsante "Ripristina Default" e conferma con il pulsante "OK". Seleziona le ricevute e conferma.

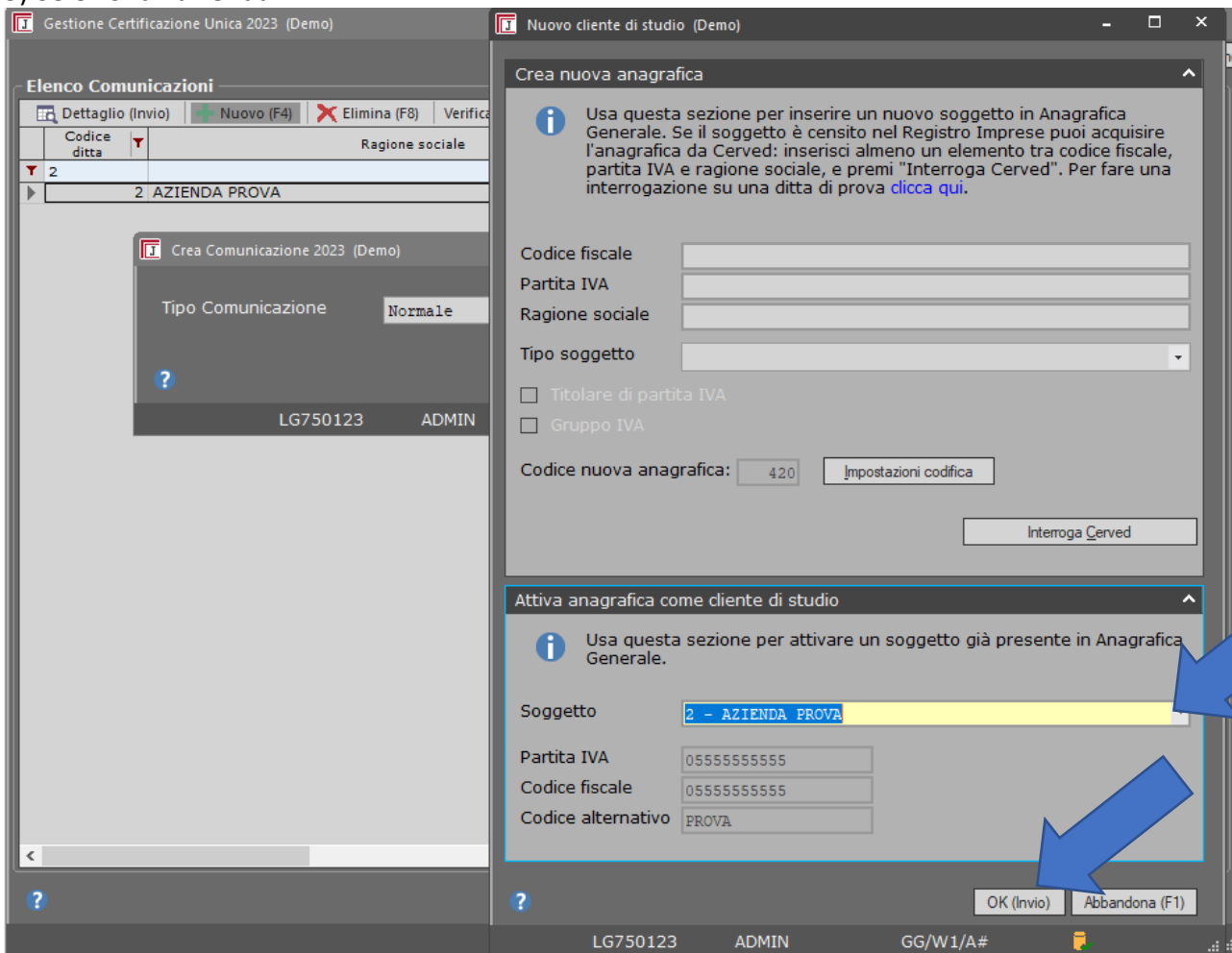




4) Verifica le ricevute e in caso di CU “**respinte**” procedi alla creazione di una nuova CU 2023 **NORMALE** da Gestione certificazione Unica. Pulsante “**NUOVO**” e poi seleziona “**NORMALE**”.

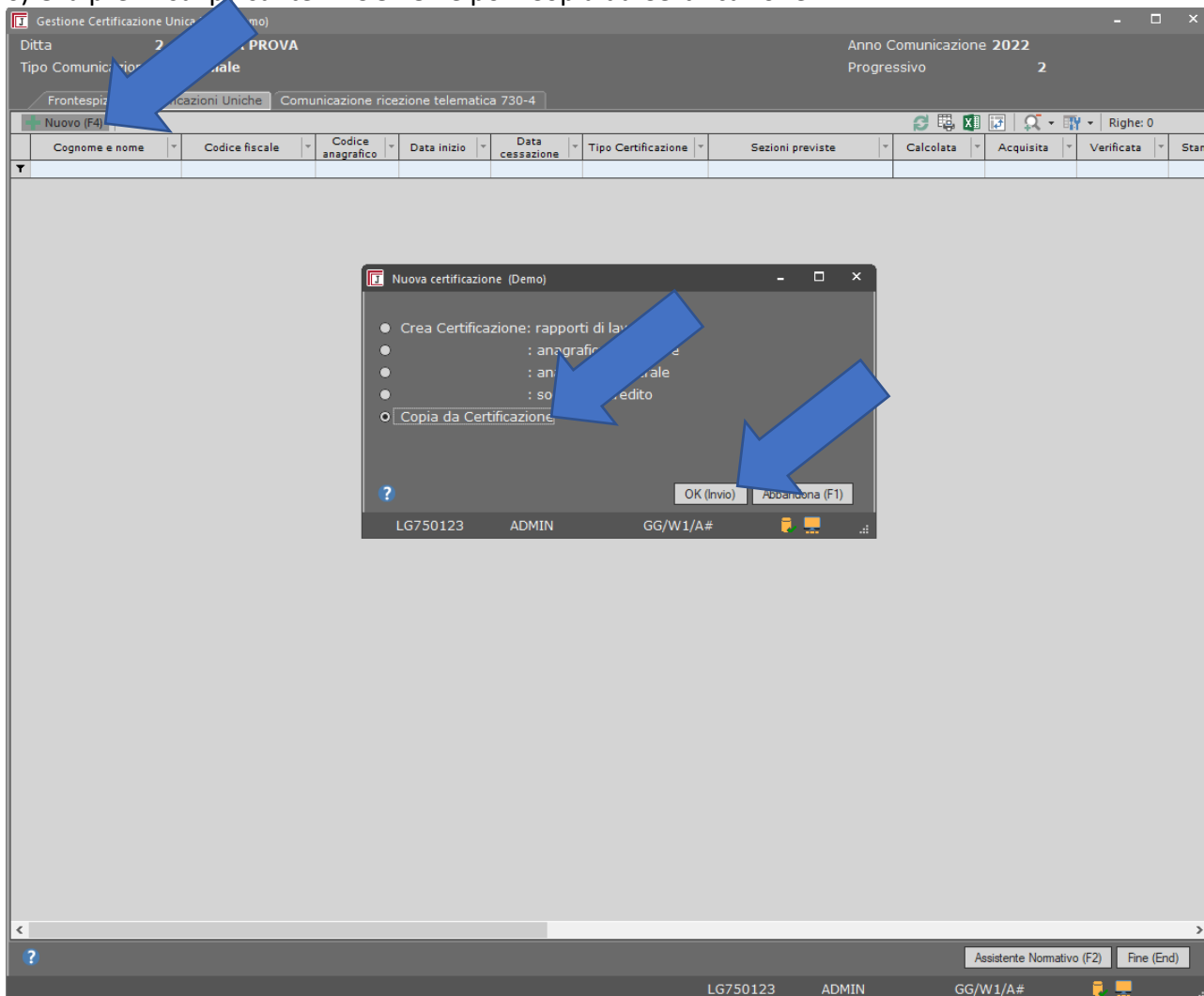


5) Seleziona l'azienda.



The screenshot displays two overlapping windows from the 'Gestione Certificazione Unica 2023 (Demo)' application. The background window, 'Elenco Comunicazioni', shows a table with columns for 'Codice ditta' and 'Ragione sociale'. The first row contains the value '2' and 'AZIENDA PROVA'. A 'Crea Comunicazione 2023 (Demo)' dialog is open over this table, with 'Tipo Comunicazione' set to 'Normale' and 'Codice ditta' set to 'LG750123'. The foreground window, 'Nuovo cliente di studio (Demo)', is titled 'Crea nuova anagrafica'. It contains a text box for 'Soggetto' with the value '2 - AZIENDA PROVA' highlighted in yellow. Below this are text boxes for 'Partita IVA' (0555555555), 'Codice fiscale' (0555555555), and 'Codice alternativo' (PROVA). At the bottom of this window are 'OK (Invio)' and 'Abbandona (F1)' buttons. Two blue arrows point to the 'Soggetto' text box and the 'OK (Invio)' button. The status bar at the bottom of the application shows 'LG750123 ADMIN GG/W1/A#'. The system tray in the bottom right corner shows a trash icon and a network icon.

6) Ora premi sul pulsante “NUOVO” e poi “Copia da Certificazione”



7) Compila correttamente il frontespizio.