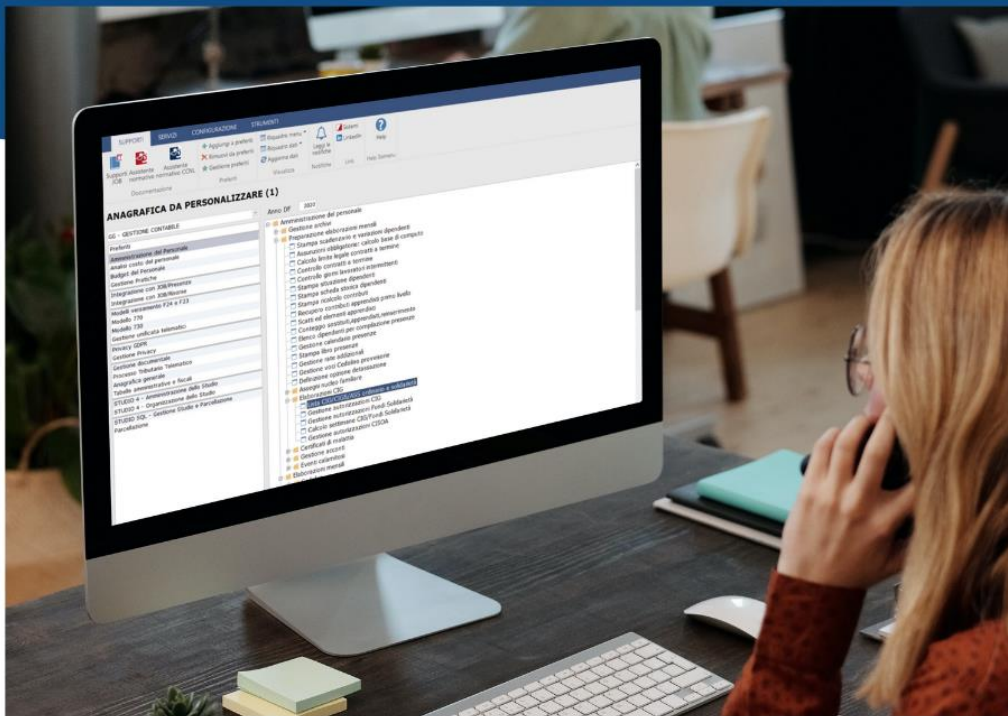


## 770/2023

# Operazioni preliminari



Per assistenza, apri un caso AOL.

Per informazioni, contattaci subito! ALTSYS • Telefono: 070 273992 • E-mail: [info@altsys.it](mailto:info@altsys.it)

## FLUSSO OPERATIVO

### 1) ELABORAZIONI MENSILI > MODELLO F24 > GESTIONE MODELLO F24

A. Assicurarsi di avere gli F24 successivi dalla data 16/02/2022 in poi in modalità Stampato o superiore (non in stato compilato!). **Gli F24 in modalità Compilato o Sospeso verranno ignorati dal programma per la predisposizione dei modelli 770!**

B. Impostare lo stato "non versato" per gli F24 non versati che le aziende non intendono ravvedere entro la scadenza del 770.

Opzioni visualizzazione

Tipo visualizzazione: Per contribuente con dettaglio modelli

Codice contribuente: 2 AZIENDA PROVA

Data scadenza da: 16/02/2022 a: 31/12/2099

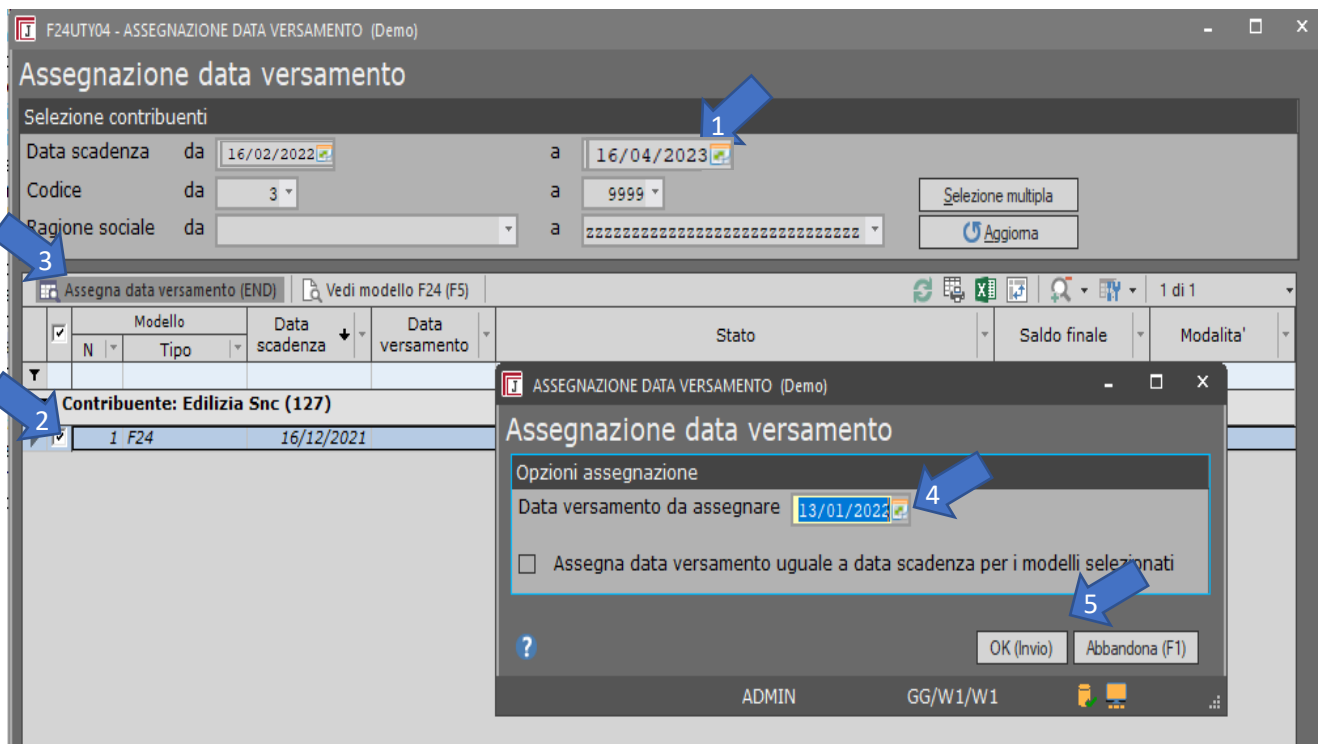
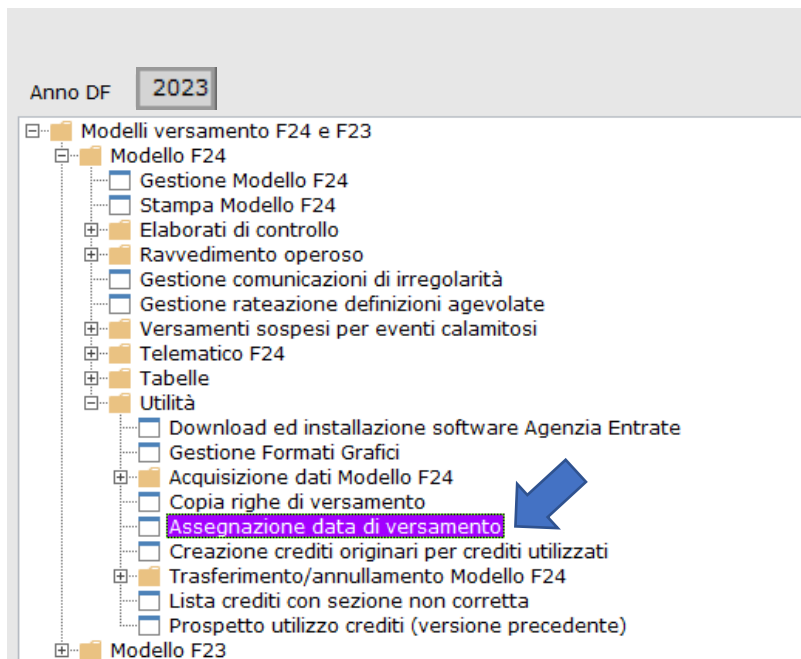
Varia stato (F12)

Data scadenza	Modello	Stato	Importo	Presentazione	C.F./P.IVA	Titolare conto	Coordinate bancarie
16/12/2020	1 F24	Stampato			XXXXXXXXXXXXXXXX	Cliente	
16/11/2020	1 F24	Stampato	51,81		XXXXXXXXXXXXXXXX	Cliente	
16/10/2020	1 F24	Stampato	51,81	Intermediario	XXXXXXXXXXXXXXXX	Cliente	
16/09/2020	1 F24	Stampato	905,06	Intermediario	XXXXXXXXXXXXXXXX	Cliente	
9/09/2020	1 F24	Stampato	356,12	Intermediario	XXXXXXXXXXXXXXXX	Cliente	
16/06/2020	1 F24	Stampato	126,70	Intermediario	XXXXXXXXXXXXXXXX	Cliente	
18/11/2019	1 F24	Stampato	427,34	Intermediario	XXXXXXXXXXXXXXXX	Cliente	
20/08/2019	1 F24	Non versato (ROP)	427,34	Intermediario	XXXXXXXXXXXXXXXX	Cliente	
16/04/2019	1 F24	Stampato	107,85	Intermediario	XXXXXXXXXXXXXXXX	Cliente	

Questa operazione permetterà alla procedura di non compilare la data di versamento e l'importo versato e di non indicare nella sezione SX del 770 i crediti Utilizzati.

## 2) ELABORAZIONI MENSILI > MODELLO F24 > UTILITA' > ASSEGNAZIONE DATA DI VERSAMENTO

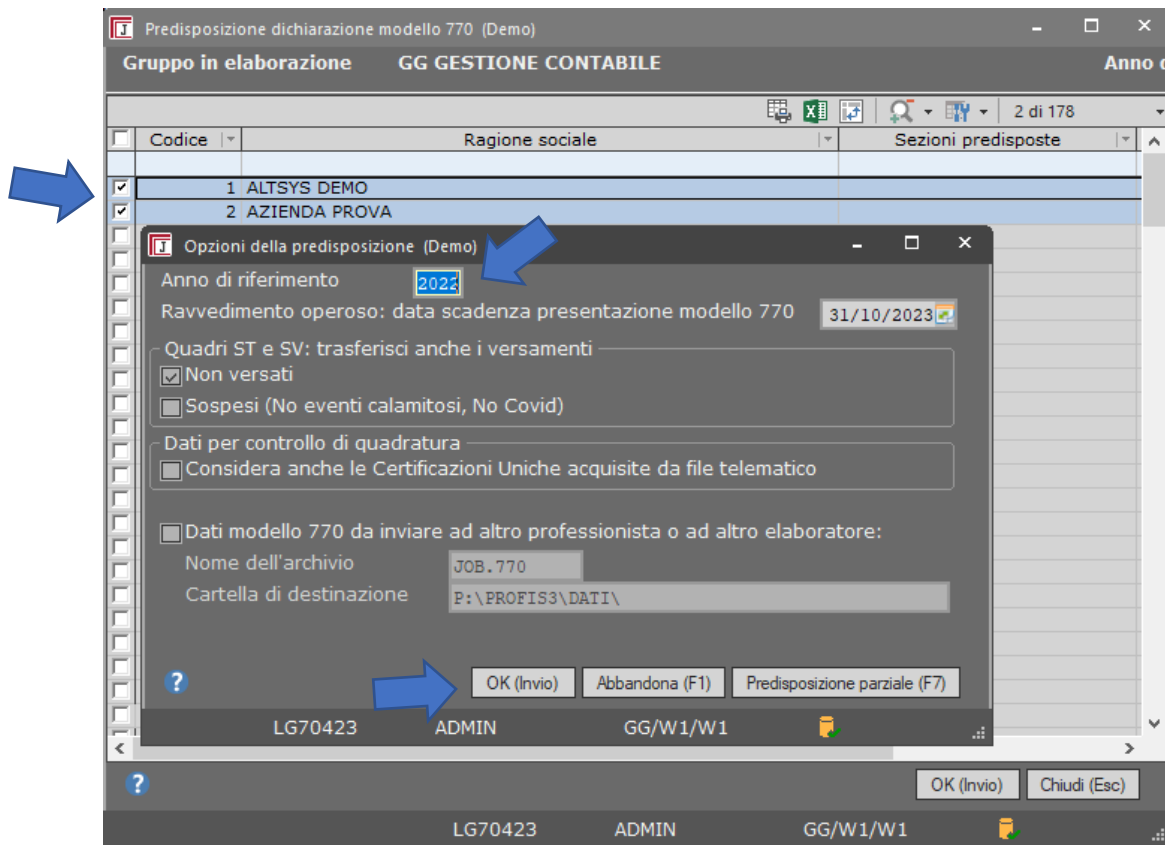
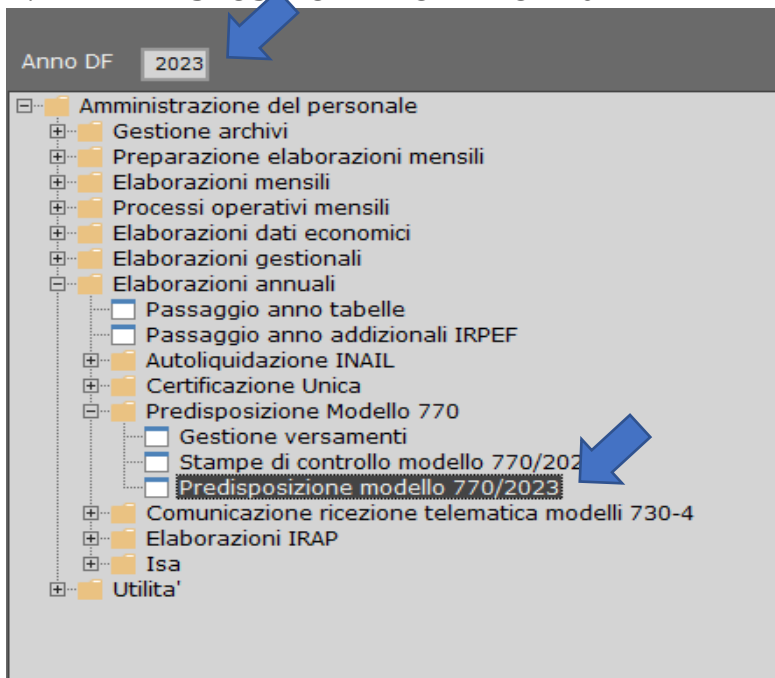
### C. ASSEGNAZIONE DATA DI VERSAMENTO



Indicare solamente le date di versamento diverse dalla data di scadenza dell'F24!!!  
Tutti i tributi dell'F24 assumeranno la data di versamento inserita.

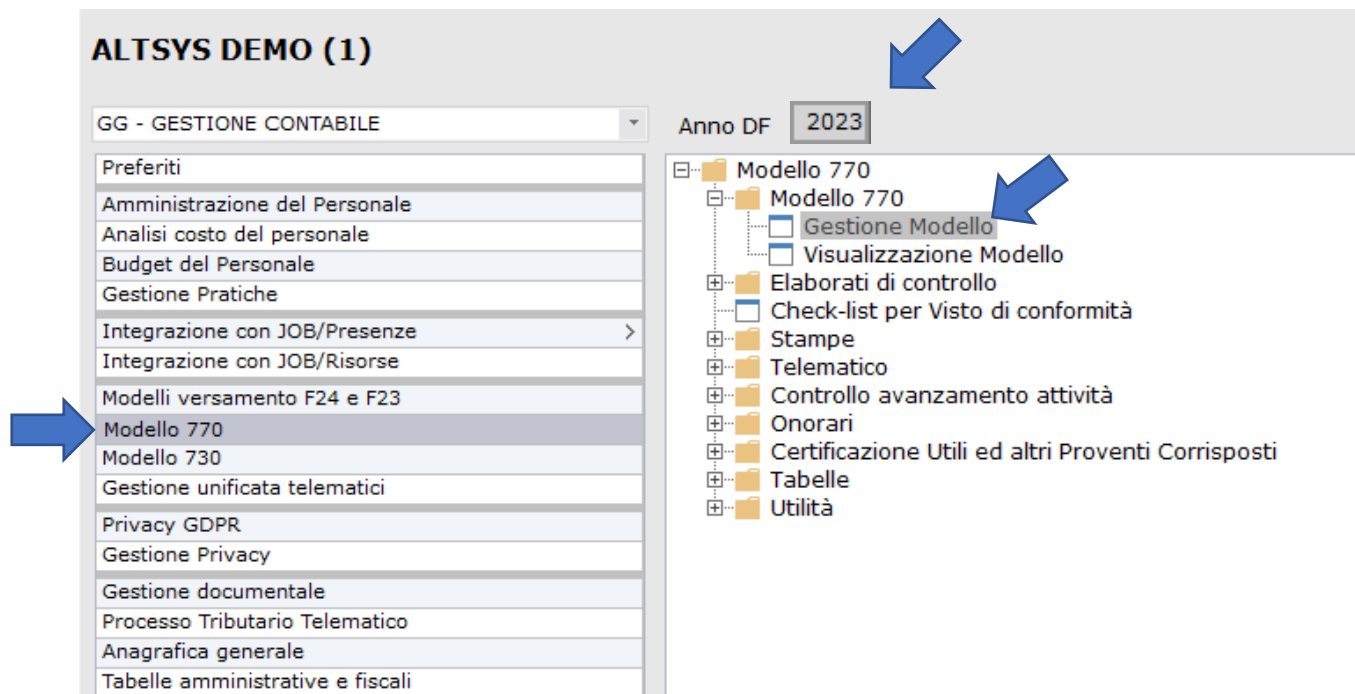
## 3) ELABORAZIONI ANNUALI > PREDISPOSIZIONE MODELLO 770 > PREDISPOSIZIONE MODELLO 770/2020

### D. PREDISPOSIZIONE MODELLO 770

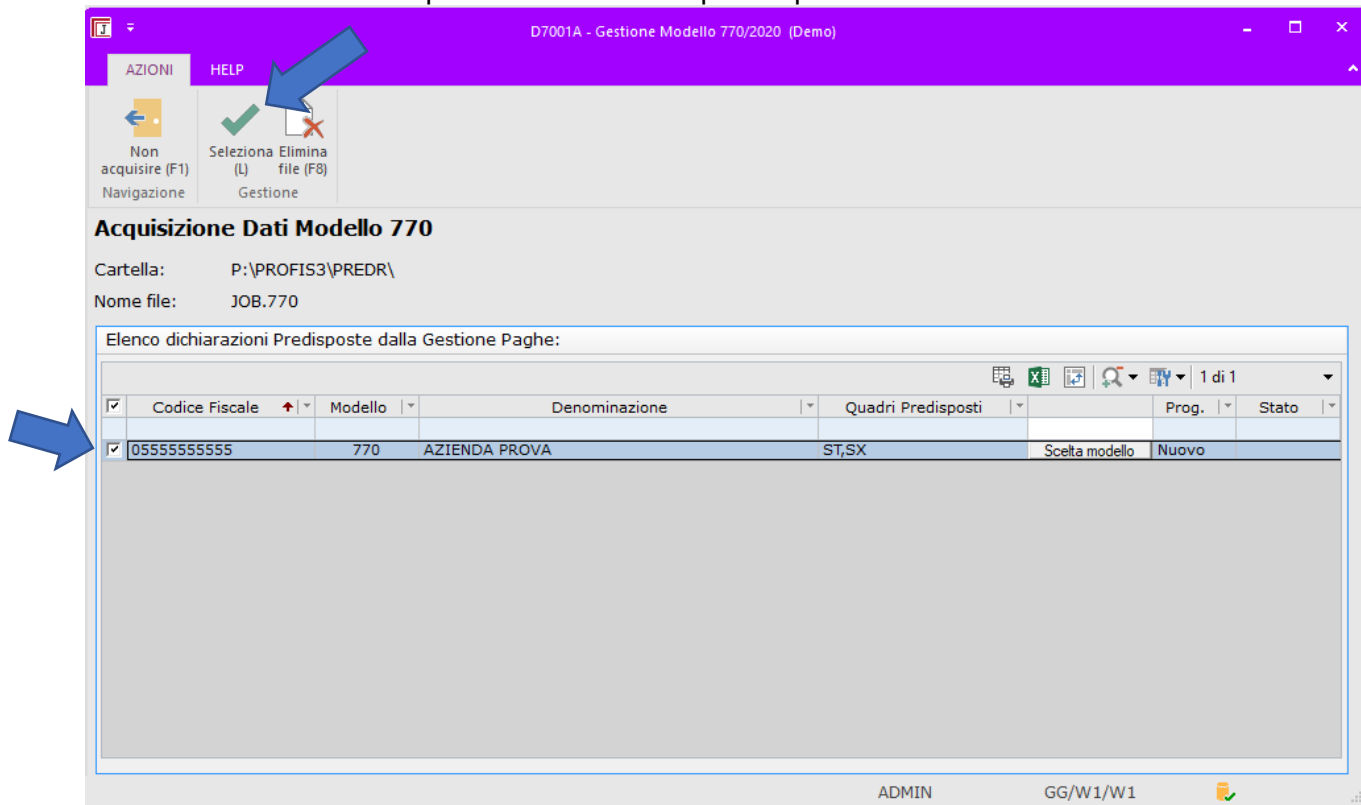


## 4) MODELLO 770 > MODELLO 770 > GESTIONE MODELLO

### E. IMPORTAZIONE DATI SULLA GESTIONE 770



Selezionare le aziende precedentemente predisposte e confermare la selezione.



Ora si possono effettuare i controlli e le modifiche sul 770.

